

# ՄԻԱՄՆԱԿԱՆ ՔՆՆՈՒԹՅՈՒՆ

2024

ՀՈՒՆԻՍ

## ԱՇԽԱՐՀԱԳՐՈՒԹՅՈՒՆ

ԹԵՍՏ 4

Խմբի համարը

Նստարանի համարը

Հարգելի՛ դիմորդ

Խորհուրդ ենք տալիս առաջադրանքները կատարել ըստ հերթականության: Ուշադիր կարդացե՛ք յուրաքանչյուր առաջադրանք և պատասխանների առաջարկվող տարբերակները: Եթե Ձեզ չի հաջողվում որևէ առաջադրանքի անմիջապես պատասխանել, ժամանակը խնայելու նպատակով կարող եք այն բաց թողնել և դրան անդրադառնալ ավելի ուշ:

Ձեր առջև դրված թեստ-գրքույկի էջերի դատարկ մասերը ազատորեն կարող եք օգտագործել սևագրության համար: **Թեստ-գրքույկը չի ստուգվում: Ստուգվում է միայն պատասխանների ձևաթուղթը:**

Առաջադրանքները կատարելուց հետո չմոռանաք պատասխանները ուշադիր և խնամքով նշել պատասխանների ձևաթղթում: Պատասխանների ձևաթղթի ճիշտ լրացումից է կախված Ձեր քննական միավորը:

Մաղթում ենք հաջողություն:

1 Աշխարհագրության համալիրային ճյուղերից է.

- 1) երկրագիտությունը
- 2) քաղաքական աշխարհագրությունը
- 3) ջրաբանությունը
- 4) հողերի աշխարհագրությունը

2 Հյուսիսային կիսագնդում ծառի բնի կամ անշարժ քարի ո՞ր կողմն է ամենաշատը մամռակալած:

- 1) արևելյան
- 2) հյուսիսային
- 3) արևմտյան
- 4) հարավային

3 Բնութագրումով որոշել քարտեզագրման երևույթը.

*Քարտեզի բովանդակությունից, մասշտաբից և պատկերվող տարածքի աշխարհագրական առանձնահատկություններից կախված՝ առաջին հերթին պատկերում են այն օբյեկտները, որոնք արտահայտում, ձևավորում են քարտեզի բնույթը: Ո՞ր երևույթն է:*

- 1) քարտեզագրական ընդհանրացում
- 2) քարտեզագրական աղավաղում
- 3) քարտեզագրական պրոյեկցիա
- 4) քարտեզագրական եղանակ

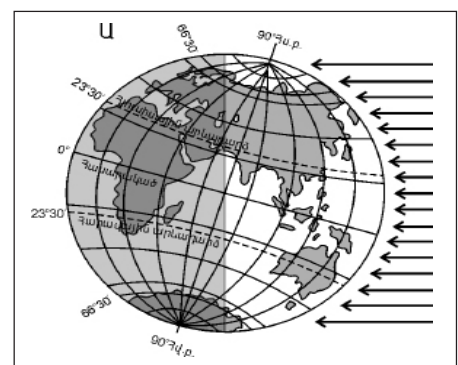
4 Միջնադարյան Հայաստանում Երկրի գնդաձևությունն ընդունում էր.

- 1) Գրիգոր Մագիստրոսը
- 2) Մովսես Խորենացին
- 3) Դավիթ Անհաղթը
- 4) Անանիա Շիրակացին

5 Ըստ նկար 1-ի՝ տարվա ո՞ր եղանակն է հարավային կիսագնդում.

նկար 1

- 1) ամառ
- 2) աշուն
- 3) ձմեռ
- 4) գարուն



6

Երկրակեղևը և միջնապատյանի վերին մասը միասին կազմում են.

- 1) ներքնոլորտը
- 2) թույլոլորտը
- 3) քարոլորտը
- 4) մագնիսոլորտը

7

Ո՞ր դարաշրջանի ժամանակաշրջան են Պալեոգենը, Նեոգենը և Անթրոպոգենը

- 1) Կայնոգոյան
- 2) Պալեոգոյան
- 3) Մեզոգոյան
- 4) Պրոտերոգոյան

8

Բնութագրումով որոշել ջերմային գոտին.

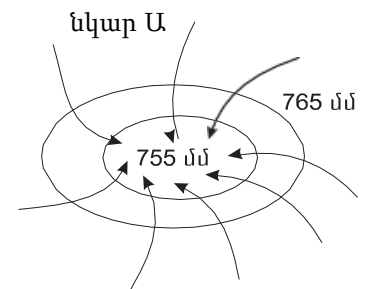
*Ջերմային այդ գոտում տարվա բոլոր եղանակներն էլ ցայտուն արտահայտված են: Ամառը տաք է, ձմեռը՝ ցուրտ: Այստեղ զբաղվում են հողագործությամբ և անասնապահությամբ, մշակում են հացահատիկ, կարտոֆիլ, մրգեր: Ո՞ր ջերմային գոտին է:*

- 1) տաք
- 2) հարավային ցուրտ
- 3) բարեխառն
- 4) հյուսիսային ցուրտ

9

Ի՞նչ է պատկերված Ա նկարում.

- 1) ցիկլոն հյուսիսային կիսագնդում
- 2) անտիցիկլոն հարավային կիսագնդում
- 3) անտիցիկլոն հյուսիսային կիսագնդում
- 4) ցիկլոն հարավային կիսագնդում



10

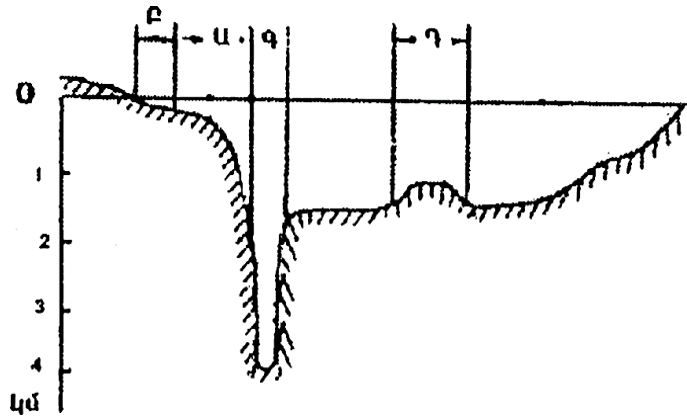
Ո՞ր պնդումն է ճիշտ.

- 1) Միջերկրածովյան կլիմա ունեցող տարածաշրջանների գետերը հորդանում են ամռանը:
- 2) Օրական երկու անգամ օվկիանոսի ջրի մակարդակի բարձրացումը և իջեցումը կոչվում է մակընթացություն և տեղատվություն:
- 3) Երկու ջրամերժ շերտերի միջև եղած ստորերկրյա ջուրը կոչվում է գրունտային:
- 4) Գետի հոսքն ունի երկու ռեժիմ՝ հորդացում և վարարում:

11

Համաշխարհային օվկիանոսի հատակի ռելիեֆը պատկերող նկարում  $n$  ր տառով է նշված մայրցամաքային ծանծաղուտը.

- 1) Բ
- 2) Գ
- 3) Դ
- 4) Ա



12

Որտե՞ղ են ապրում կռալա արջն ու կենգուրուն:

- 1) Հյուսիսային Ամերիկա
- 2) Ավստրալիա
- 3) Հարավային Ամերիկա
- 4) Եվրասիա

13

Ո՞ր զոնային են բնորոշ արմավենիներն ու ֆիկուսները:

- 1) սավաննա
- 2) լայնատերև անտառ
- 3) խոնավ հասարակածային անտառ
- 4) տայգա

14

Ո՞ր կլիմայական գոտում կլիմայական մարզեր չեն առանձնացվում:

- 1) արևադարձային
- 2) հասարակածային
- 3) մերձարևադարձային
- 4) բարեխառն

15

Որո՞նք են երիտասարդ լեռնաշղթաներ.

- 1) Տյան Շանի և Սայանների
- 2) Վերխոյանսկի և Չերսկու
- 3) Պիրենեյներ և Էլբուրսի
- 4) Մեծ ջրբաժան և Դրակոնյան

16

Ո՞ր շարքի կողմերն են իրար հաջորդում՝ սկսած 180° միջօրեականից՝ արևելքից արևմուտք ուղղությամբ.

- 1) Նոր Գվինեա, Նոր Զելանդիա, Իսլանդիա, Բրիտանական կղզիներ
- 2) Նոր Զելանդիա, Նոր Գվինեա, Բրիտանական կղզիներ, Իսլանդիա
- 3) Իսլանդիա, Բրիտանական կղզիներ, Նոր Գվինեա, Նոր Զելանդիա
- 4) Բրիտանական կղզիներ, Իսլանդիա, Նոր Զելանդիա, Նոր Գվինեա

17

Անտարկտիկական թերակղզու ծայրակետն Անտարկտիդա մայրցամաքի՝ Հարավային բևեռից ամենահեռու կետն է: Աշխարհագրական ո՞ր լայնության վրա է այն, եթե հեռավորությունը Հարավային բևեռից 3052,5 կմ է.

- 1) հվ. լ. 69,5°
- 2) հվ. լ. 69°
- 3) հվ. լ. 62,5°
- 4) հվ. լ. 66,5°

18

Օվկիանոսային սառը հոսանք է.

- 1) Կալիֆոռնիականը
- 2) Գոլֆստրիմը
- 3) Հյուսիսատլանտյանը
- 4) Անտիլյանը

19

Ո՞ր պնդումն է սխալ.

- 1) Հյուսիսային Ամերիկայի տունդրայի զոնայում տիրապետող են մամուռներն ու քարաքոսերը:
- 2) Կանադական կղզեխմբում ու Գրենլանդիայում առավելապես տարածվում է սառցային զոնան:
- 3) Հյուսիսային Ամերիկայում չկան անապատներ և կիսաանապատներ:
- 4) Կենտրոնական Ամերիկայում, Կարիբյան ծովի կղզիներում տարածվում են խոնավ արևադարձային անտառներ և սավանաներ:

20

Ատլանտյան օվկիանոս թափվող գետ է.

- 1) Հուանհեն
- 2) Հոենոսը
- 3) Ուրալը
- 4) Իրավադին

21

Ո՞ր սարահարթում անապատային և կիսաանապային լանդշաֆտներ չկան.

- 1) Նուբիական
- 2) Կալահարի
- 3) Սուդան
- 4) Արևելաաֆրիկյան

22

Կապիկի ո՞ր տեսակը Աֆրիկայում չի ապրում:

- 1) շիմպանզե
- 2) պավիան
- 3) գորիլա
- 4) օրանգուտան

23

Եվրասիայի բարեխառն կլիմայական գոտու վերաբերյալ ո՞ր պնդումն է ճիշտ.

- 1) Ամենամեծ տարածքը զբաղեցնում է բարեխառն մուսսոնային կլիմայի մարզը:
- 2) Ծովային կլիմայի մարզը բնութագրվում է մեղմ ձմեռով, զով ամառով:
- 3) Ցամաքային կլիմայի մարզում կլիմայի ցամաքայնությունն արևմուտքից արևելք նվազում է:
- 4) Ամենափոքր տարածքը զբաղեցնում է բարեխառն ցամաքային կլիմայի մարզը:

24

Ո՞ր լիճն է գտնվում Հարավային Ամերիկայում.

- 1) Էրի
- 2) Տիտիկակա
- 3) Էյր
- 4) Տանգանիկա

25

Ի՞նչ ծագում ունի Մեծ արգելախութը:

- 1) մայրցամաքային
- 2) հրաբխային
- 3) կորալային
- 4) տեկտոնահրաբխային

26

Երկրորդ աշխարհամարտից հետո քաղաքական անկախություն ձեռք բերած երկրներ չեն.

- 1) Ալժիրը և Լիբիան
- 2) Լիբանանը և Սիրիան
- 3) Իրանը և Թուրքիան
- 4) Վիետնամը և Նիգերիան

27

Ո՞ր պնդումն է ճիշտ.

- 1) Տարածքի մեծությունը քաղաքաաշխարհագրական գործոն չէ:
- 2) Գաղութային անցյալը չի ազդել Աֆրիկայի երկրների սահմանների գծագրության ձևավորման վրա:
- 3) Պետական սահմանի անցկացումը կատարվում է 2 փուլով՝ սահմանարկման և սահմանագծման:
- 4) Պետության տարածքի ձևը չի ազդում տրանսպորտային ցանցի գծագրության և տարաբնակեցման բնույթի վրա:

28

Ո՞ր երկրի տարածքն է գտնվում միայն հարավային և արևմտյան կիսագնդերում:

- 1) Չինաստանի
- 2) Ֆրանսիայի
- 3) Ալժիրի
- 4) Արգենտինայի

29

Բնակչության տեղաբաշխման վրա ազդող գործոն չէ.

- 1) տնտեսականը
- 2) մշակութայինը
- 3) պատմականը
- 4) բնականը

30

Ժողովրդագրական անցման չորրորդ փուլին բնորոշ է բնական աճի կայունացումը: Այս փուլին համընկնում է.

- 1) «ժողովրդագրական պայթյուն»
- 2) երկրների զարգացման արդյունաբերական փուլին
- 3) երկրների զարգացման հետարդյունաբերական փուլին
- 4) մինչկապիտալիստական ժամանակաշրջանին

31

Քաղաքի բնակչության թիվը 50 000 է, բնական աճի գործակիցը՝ 22‰: Մեկ տարվա ընթացքում երկիր է եկել 800 մարդ, մեկնել՝ 920 մարդ: Երկրի բնակչության թիվը մեկ տարի հետո կկազմի.

- 1) 48850 մարդ
- 2) 51820 մարդ
- 3) 52560 մարդ
- 4) 50980 մարդ

32

Էլեկտրաէներգիայի ստացման ավանդական աղբյուր է.

- 1) արեգակնային էներգիան
- 2) երկրաջերմային էներգիան
- 3) մակընթացային էներգիան
- 4) ջերմային էներգիան

33

Պղնձի ձուլումը նպաստակահարմար է տեղաբաշխել.

- 1) խոշոր քաղաքներում
- 2) էլեկտրակայանների մոտ
- 3) խոշոր գետերի ափերին
- 4) հանքավայրերի մոտ

34

Տնտեսության ո՞ր ճյուղն է զբաղվում բնակչության ռեկրեացիոն սպասարկման, հանգստի կազմակերպման, ուժերի վերականգնման հարցերով.

- 1) կրթություն
- 2) զբոսաշրջություն
- 3) գիտություն
- 4) առողջապահություն

քարտեզ 1





35

Ո՞ր պետությունն է նշված Ձ տառով քարտեզ 1-ում:

- 1) Նորվեգիա
- 2) Շվեդիա
- 3) Ֆինլանդիա
- 4) Դանիա

36

Ո՞ր թերակղզին է նշված Գ տառով քարտեզ 1-ում:

- 1) Կոլա
- 2) Յուտլանդիա
- 3) Բրետան
- 4) Սկանդինավյան

37

Ավստրալիայի վերաբերյալ ո՞ր պնդումն է ճիշտ.

- 1) Քիմիական արդյունաբերությունը զարգանում է միայն ներմուծվող հումքի հիման վրա:
- 2) Սննդի արդյունաբերության առաջատար ճյուղերից են յուղի, պանրի, մսեղենի արտադրությունները:
- 3) Բուսաբուծության գլխավոր մշակաբույսը եգիպտացորենն է:
- 4) Ալմաստի արդյունահանմամբ աշխարհում առաջինն է:

38

Ո՞ր մշակաբույսի հայրենիքն է Ամերիկան.

- 1) ծխախոտի
- 2) գարու
- 3) բամբակենու
- 4) բրնձի

39

Լատինական Ամերիկայում առավելապես ո՞ր լեզուն է տարածված.

- 1) ֆրանսերենը
- 2) իսպաներենը
- 3) պորտուգալերենը
- 4) անգլերենը

40

Վրաստանի վերաբերյալ ո՞ր պնդումն է ճիշտ.

- 1) Համեմատաբար խիտ են բնակեցված բարձրալեռնային շրջանները:
- 2) Աջարիայի մայրաքաղաքը Բաթումն է:
- 3) Գյուղատնտեսության առաջատար ճյուղը անասնապահությունն է:
- 4) Հարուստ է բնական գազի և նավթի պաշարներով:

41

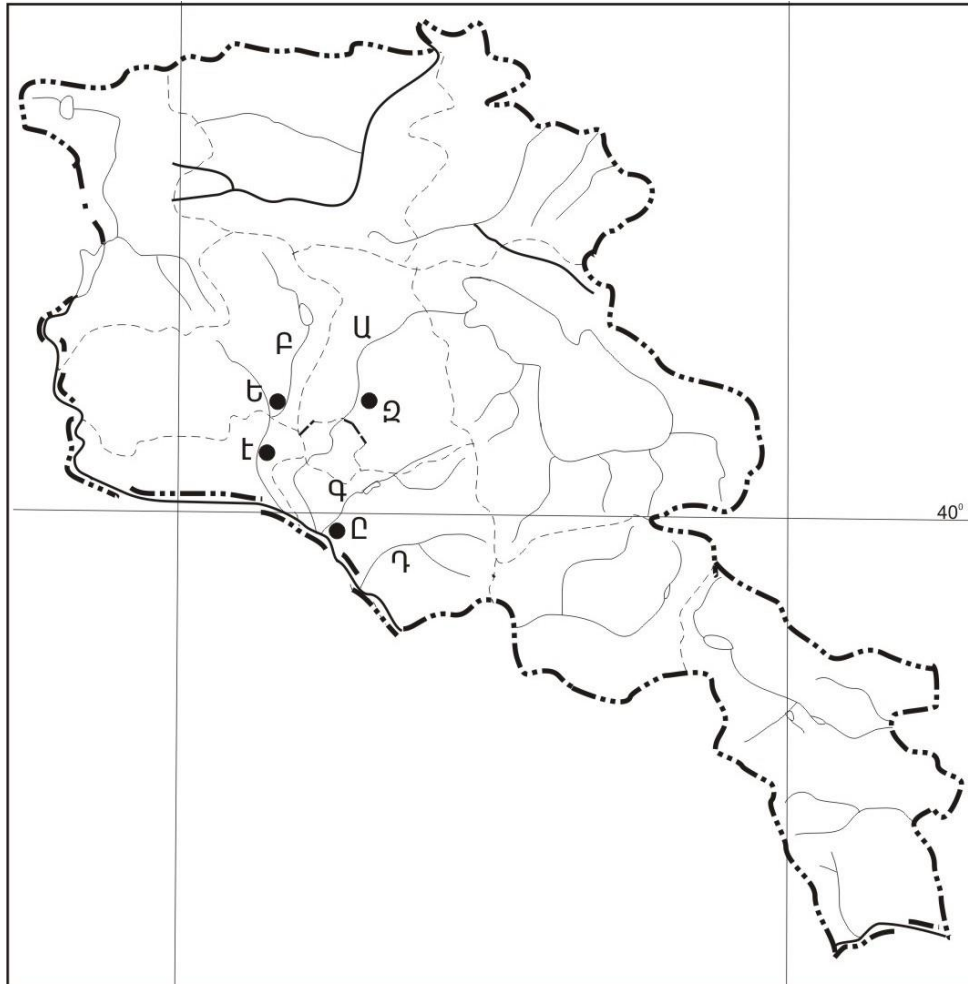
Ի՞նչ ծագման լճեր չկան Հայկական լեռնաշխարհում.

- 1) գրաբենային
- 2) տեկտոնահրաբխային
- 3) փլվածքային
- 4) սառցադաշտային

42

Ո՞ր գետն է պատկանում Կուրի ավազանին:

- 1) Վարանդը
- 2) Խոնաշենը
- 3) Կարկառը
- 4) Իշխանագետը



քարտեզ 2

43

Քարտեզ 2-ում Վեդի գետը ո՞ր տառով է նշված.

- 1) Բ
- 2) Գ
- 3) Դ
- 4) Ա

44

Քարտեզ 2-ում Աշտարակ քաղաքը ո՞ր տառով է նշված.

- 1) Զ
- 2) Է
- 3) Ը
- 4) Ե

45

ՀՀ աշխատանքային օրենսդրությամբ աշխատանքային տարիքն է.

- 1) 16-63-ը
- 2) 16-60-ը
- 3) 15-60-ը
- 4) 15-63-ը

46

Ընտրել Հրազդան գետի հովտում բնակավայրերի տեղաբաշխման շարքն ըստ ակունքից գետաբերան հաջորդականությամբ.

- 1) Բյուրեղավան, Չարենցավան, Երևան
- 2) Չարենցավան, Նոր Հաճն, Հրազդան
- 3) Սևան, Հրազդան, Բյուրեղավան
- 4) Նոր Հաճն, Հրազդան, Բյուրեղավան

47

Ո՞ր պնդումն է ճիշտ.

- 1) ՀՀ-ն ապահովված է վառելիքի սեփական պաշարներով:
- 2) ՀՀ արդյունաբերության առաջատար ճյուղ է սև մետաղաձուլությունը:
- 3) ՀՀ քիմիական արդյունաբերությունն ունի ցրված տեղաբաշխում:
- 4) ՀՀ արդյունաբերությունը բազմաճյուղ է:

48

Թե՞րև արդյունաբերության վերաբերյալ ո՞ր պնդումն է ճիշտ.

- 1) գիտատատար է
- 2) նյութատար է
- 3) էներգատար է
- 4) աշխատատար է

49

Ո՞ր մարզի տարածքում կա պետական արգելոց.

- 1) Տավուշի
- 2) Արարատի
- 3) Վայոց ձորի
- 4) Արմավիրի

50

Շիրակի մարզի մարզի վերաբերյալ ո՞ր պնդումն է սխալ.

- 1) ՀՀ հյուսիս-արևմուտքում է:
- 2) Մարզի և Թուրքիայի միջև սահմանն ամբողջությամբ անցնում է Ախուրյան գետով:
- 3) Ունի բարենպաստ և տարանցիկ տրանսպորտաաշխարհագրական դիրք
- 4) ՀՀ միակ մարզն է, որ սահմանակից է Վրաստանին և Թուրքիային:

51

Ո՞ր պնդումն է սխալ.

- 1) Անտառների պահպանմանն ու վերականգնմանն ուղղված միջոցառում է հատուկ պահպանվող տարածքների ստեղծումը:
- 2) Բուսականությունը մասնակցում է նյութերի և էներգիայի համամոլորակային շրջապտույտին:
- 3) Լուսասինթեզի ժամանակ բույսերը կլանում են թթվածին և արտանետում ածխաթթու գազ:
- 4) Անտառներն ունեն ջրապաշտպան, հողապաշտպան, դաշտապաշտպան, կլիմայաստեղծ նշանակություն:

52

Օդային ավազանի առավել մեծ տեխնածին աղտոտվածություն ունեցող երկիր է.

- 1) Պորտուգալիան
- 2) Ճապոնիան
- 3) Ավստրալիան
- 4) Բրազիլիան

53

Հետևյալներից ո՞րը հողաբարելավման միջոցառում չէ:

- 1) քարամաքում
- 2) անտառապատում
- 3) կլիմայավարժեցում
- 4) ոռոգում

54

Ո՞ր պնդումն է սխալ.

- 1) Բուսական և կենդանական աշխարհը շատ աղքատ է երկրագնդի մերձարևադարձային գոտիներում:
- 2) Ջերմոցային էֆեկտի ուժեղացման հետևանքով բարձրանում է երկրագնդի միջին ջերմաստիճանը:
- 3) Հողերի վատթարացման պատճառ է արոտավայրերի գերարածեցումը:
- 4) Արգելոցը հատուկ պահպանվող տարածք է, որտեղ ամբողջությամբ արգելված է մարդու արտադրական գործունեությունը:

55

Ո՞ր պնդումն է սխալ.

- 1) Համաշխարհային օվկիանոսը երկրագնդի մասշտաբով կլիմայի կարգավորիչ է:
- 2) Մարդկային զարգացման համաթվի հաշվարկման գլխավոր բաղադրիչ է տվյալ պետության քաղաքական իրավիճակը:
- 3) Տարածքային հակամարտություններն ըստ իրենց բնույթի լինում են միջպետական և ներպետական:
- 4) Թույլ զարգացած երկրներին հատկապես բնորոշ է պարենային հիմնախնդիրը:

56

Գրել Եվրասիայի ավերը ողողող ծովածոցերի համարները.

- |                  |               |
|------------------|---------------|
| 1) Բիսկայան      | 5) Լա Պլատայի |
| 2) Պարսից        | 6) Ադենի      |
| 3) Այասկայի      | 7) Գվինեական  |
| 4) Կարպենտարիայի | 8) Բենգալական |

57

Գրել այն երկրների համարները, որոնք առաջատար են խոզաբուծությամբ.

- |              |             |
|--------------|-------------|
| 1) Ինդոնեզիա | 5) Չինաստան |
| 2) Պակիստան  | 6) Գերմանիա |
| 3) Իրան      | 7) Ճապոնիա  |
| 4) Հնդկաստան | 8) Թուրքիա  |

58

Գրել այն երկրների համարները, որոնք միապետություններ են.

- |              |            |
|--------------|------------|
| 1) Գերմանիա  | 5) Իրաք    |
| 2) Շվեդիա    | 6) Իրան    |
| 3) Ֆինլանդիա | 7) Վրաստան |
| 4) Իսպանիա   | 8) Քուվեյթ |

59

Գրել այն երկրների համարները, որոնք ունեն անցումային տնտեսություն.

- |              |             |
|--------------|-------------|
| 1) Բուլղարիա | 5) Ուկրաինա |
| 2) Ավստրիա   | 6) Իրաք     |
| 3) Բելգիա    | 7) Բրազիլիա |
| 4) Հունաստան | 8) Թուրքիա  |

60

Գրել այն երկրների համարները, որոնց բնակչության սեռային կազմում գերակշռում են տղամարդիկ.

- |              |             |
|--------------|-------------|
| 1) Ուկրաինա  | 5) Չինաստան |
| 2) Լեհաստան  | 6) Գերմանիա |
| 3) Ռուսաստան | 7) Բելոռուս |
| 4) Հնդկաստան | 8) Ֆրանսիա  |

61

Գրել երկաթաքարի հանքավայրերի համարները.

- |              |              |
|--------------|--------------|
| 1) Շվանիձորի | 5) Մեղրաձորի |
| 2) Ալավերդու | 6) Սվարանցի  |
| 3) Կապուտանի | 7) Քաջարանի  |
| 4) Ագարակի   | 8) Հրազդանի  |

62

Հայկական լեռնաշխարհի տրված գետերի համարները դասավորել ըստ դրանց վտակների վրա գտնվող ջրվեժների հետևյալ հաջորդականությամբ՝ Թորթումի, Շաքիի, Թռչկանի.

1) Փամբակ

2) Որոտան

3) Ճորոխ

63

Տրված պետությունները դասավորել տարածքի մեծության նվազման կարգով.

1) Ռուսաստան

2) Կանադա

3) ԱՄՆ

4) Չինաստան

(64-65). Լեռան գագաթին մթնոլորտային ճնշումը 340 մմ է, օդի ջերմաստիճանը՝  $-6^{\circ}\text{C}$ , իսկ ստորոտին՝  $+12^{\circ}\text{C}$  (հաշվարկը կատարել  $6^{\circ}$ -ով).

64

Որոշել լեռան հարաբերական բարձրությունը:

65

Որոշել մթնոլորտային ճնշումը ստորոտում:

66

Օդի բացարձակ խտնավությունը  $12 \text{ գ/գմ}^3$  է: Օդը հագեցնելու համար անհրաժեշտ է  $15 \text{ գ}$  ջրային գոլորշի: Որոշել օդի հարաբերական խտնավությունը:

67

Որքա՞ն է երկրի ուրբանիզացման մակարդակը, եթե նրա բնակչության թիվը  $16$  մլն է, իսկ գյուղական բնակչության թիվը՝  $4$  մլն:

68

Որոշել միևնույն միջօրեականի վրա գտնվող երկու կետերի միջև հեռավորությունը, եթե դրանցից մեկը հս. լ.  $25^\circ$ -ի վրա է, իսկ մյուսը՝ հվ. լ.  $35^\circ$ -ի:

69

**Իրանի վերաբերյալ տրված պնդումներից որո՞նք են ճիշտ, որո՞նք՝ սխալ.**

- 1) Հավատացյալ բնակչության գերակշիռ մեծամասնությունը դավանում է մահմեդականության սուննի ուղղությունը:
- 2) Աչքի է ընկնում բնակչության բարձր բնական աճով:
- 3) Բնակչության տարիքային կազմում մեծ կշիռ են կազմում հետաշխատունակ տարիքի բնակիչները:
- 4) Բնակչության սեռային կազմում գերակշռում են տղամարդիկ:
- 5) Աշխարհի առավել միատարր ազգային կազմ ունեցող երկրներից է:
- 6) Ազգային փոքրամասնություններից առավել մեծ թիվ են կազմում ադրբեջանցիներն ու քրդերը:

70

**ՀՀ Վայոց ձորի մարզի վերաբերյալ տրված պնդումներից որո՞նք են ճիշտ, որո՞նք՝ սխալ.**

- 1) Տիրապետում են լեռնամարգագետնային լանդշաֆտները:
- 2) Արդյունաբերության առաջատար ճյուղն է սննդի արդյունաբերությունը:
- 3) Ընդերքը հարուստ է մետաղային օգտակար հանածոներով:
- 4) Գեղարքունիքի մարզի հետ կապված է Վարդենյաց լեռնանցքով:
- 5) Անտառները զբաղեցնում են տարածքի մոտ կեսը:
- 6) Տնտեսության զարգացման գործում մեծ դեր ունի կուրորտային տնտեսությունը: